



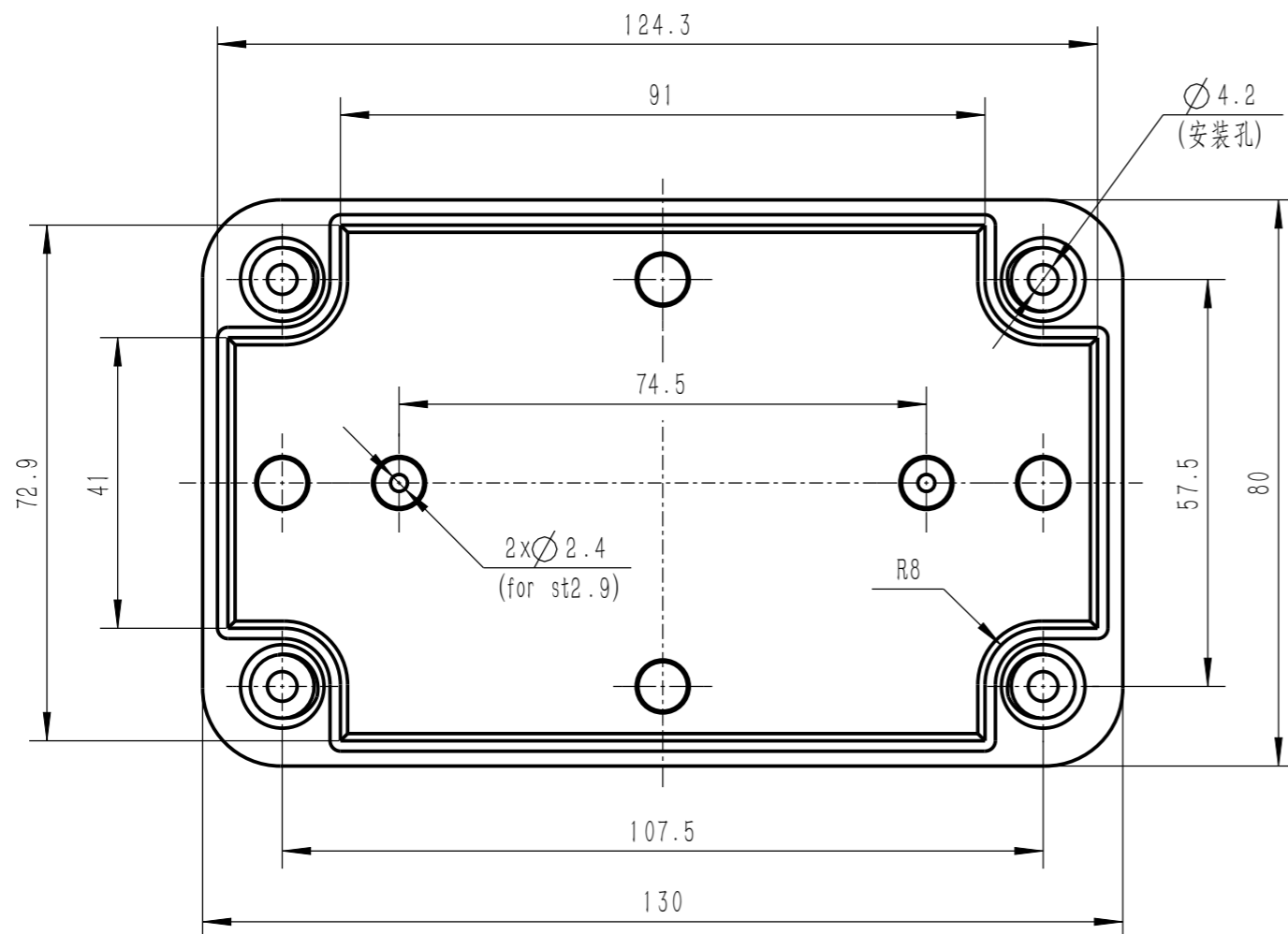
基本尺寸	公差种类 (MT5)	
	a	b
0~3	±0.10	±0.20
3~6	±0.12	±0.22
6~10	±0.14	±0.24
10~14	±0.16	±0.26
14~18	±0.19	±0.19
18~24	±0.22	±0.32
24~30	±0.25	±0.35
30~40	±0.28	±0.38
40~50	±0.32	±0.42
50~65	±0.37	±0.47
65~80	±0.43	±0.53
80~100	±0.50	±0.60
100~120	±0.57	±0.67
120~140	±0.64	±0.74
140~160	±0.72	±0.82
160~180	±0.80	±0.90
180~200	±0.88	±0.98

注: a为不受模具活动部分影响; b为受模具活动部分影响

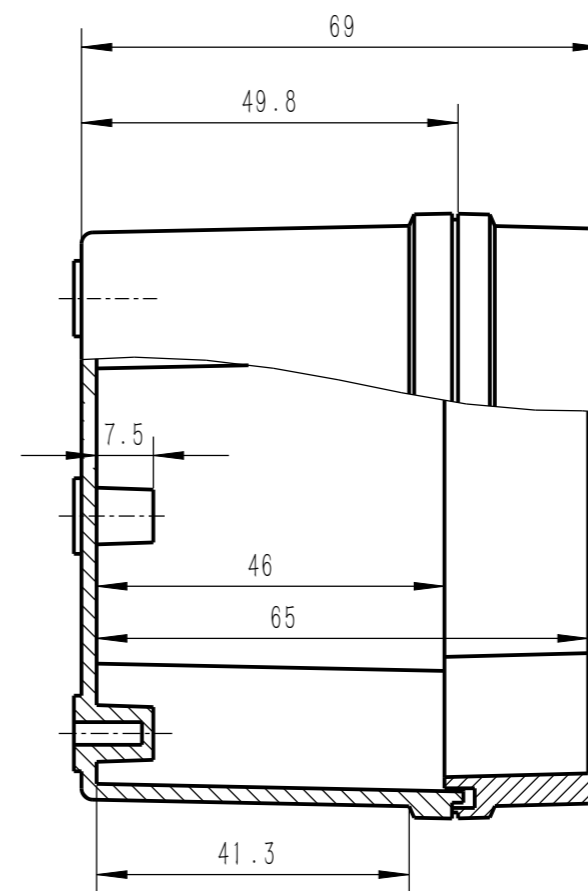
A

B

C



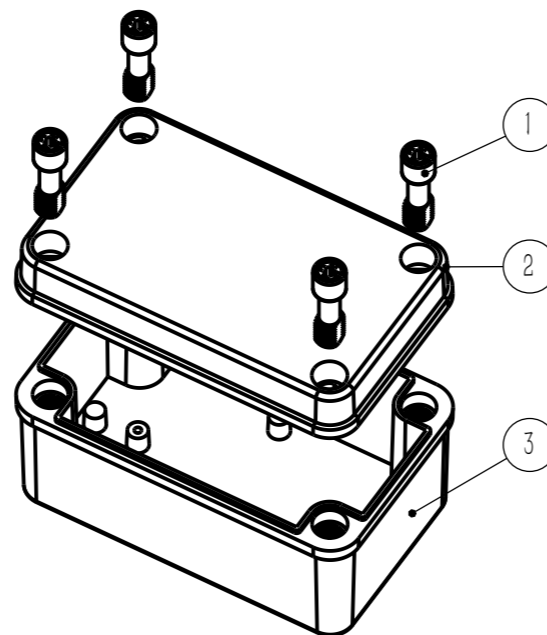
移除上盖



D

### 技术说明

- 1、图上所注尺寸仅供参考
- 2、实际产品经过多次迭代, 其尺寸结构可能稍有不同
- 3、密封条应均匀压入上盖防水槽, 首尾结合处不留缝隙
- 4、盒盖螺钉采用对角顺序安装并以交替渐进方式锁紧
- 5、未注公差参考GB/T 14486-2008(MT5)



序号	代号	零件名称	数量	材料	单件	总计	备注
					质量(g)		
3	01011B-01-01	底座	1	ABS	96.0	96.0	
2	01011B-02-01	上盖	1	ABS	55.9	55.9	内嵌密封圈
1	01016A-02-02	螺栓	4	ABS	2.1	8.3	松不脱形式

描图

校对

底图存放

签字

技术数据 (仅供参考)

外壳材料	颜色	防护等级	阻燃等级	温度范围
ABS	米色	IP65	不阻燃	-20°C~70°C

标记					处数		分区	更改文件号	签名	年、月、日	<h2>防水密封盒</h2> <p>01.011B</p> <p>视图: </p>
设计	标准化				阶段标记	重量(克)	比例		160.2 1:1		
审核					第 1 张 共 1 张						
工艺	批准										