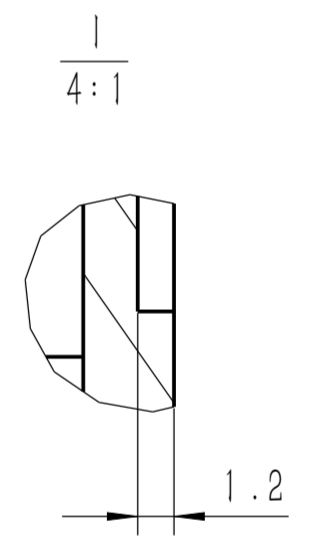
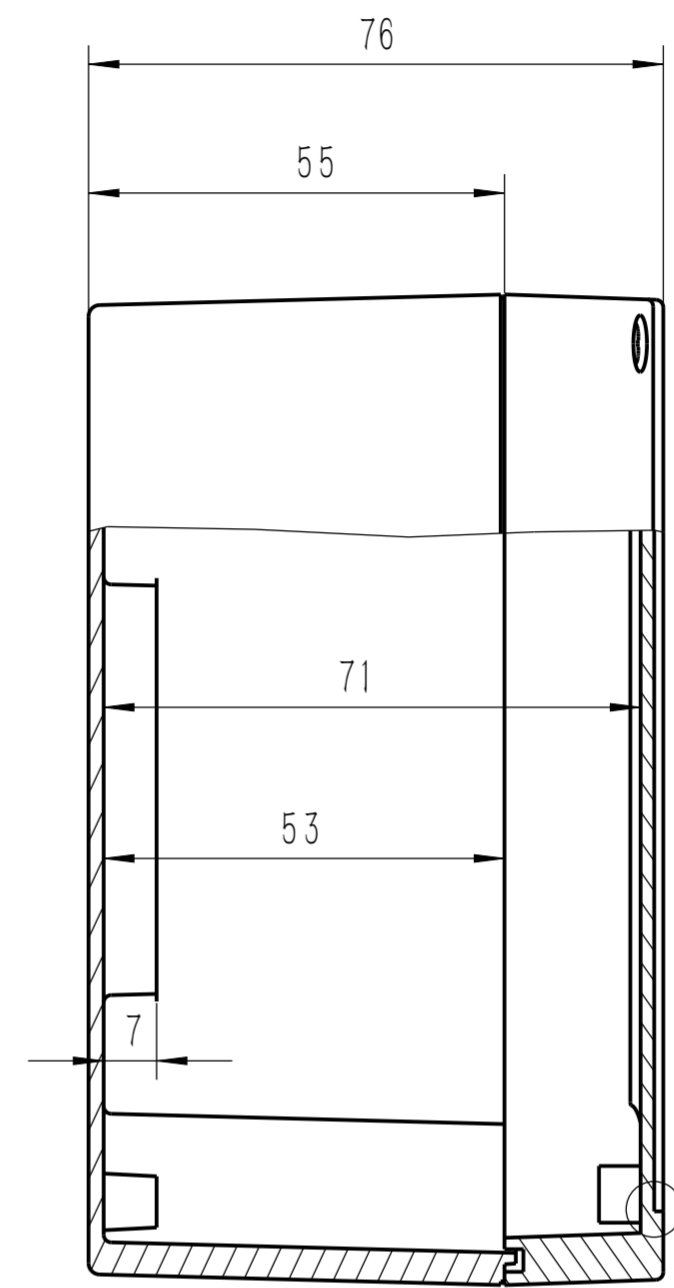
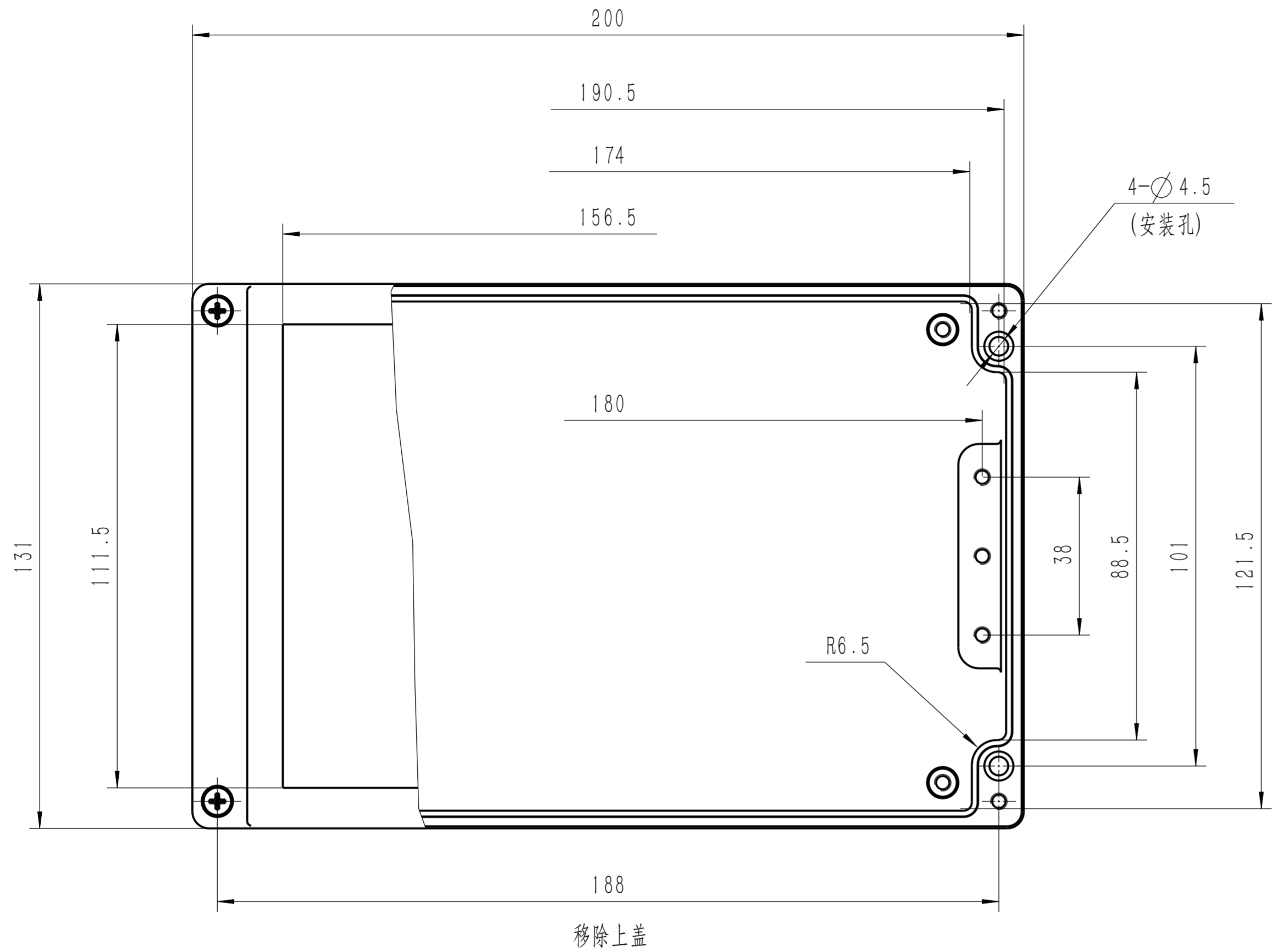
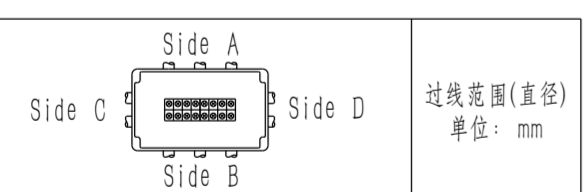


铸件尺寸公差(节选) 单位: mm		
基本尺寸		公差等级
大于	至	CT8
0	10	1
10	16	1.1
16	25	1.2
25	40	1.3
40	63	1.4
63	100	1.6
100	160	1.8
160	250	2
250	400	2.2

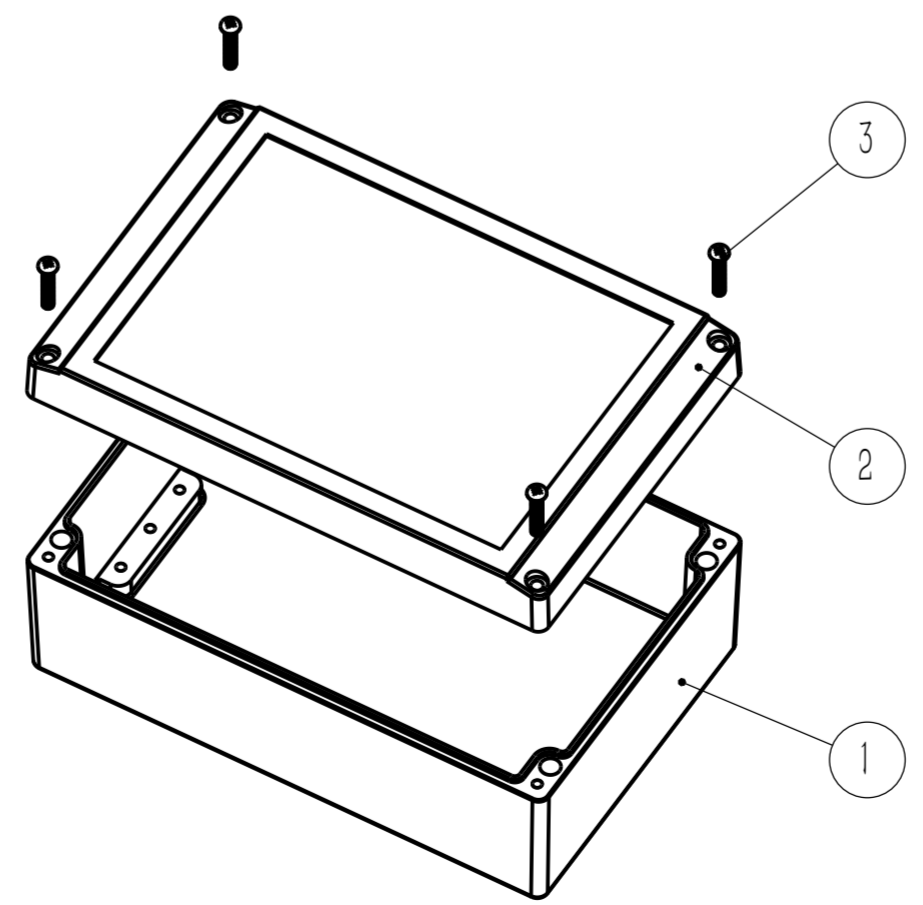


进出线布局



技术说明

- 1、图上所注尺寸仅供参考
- 2、实际产品经过多次迭代, 其尺寸结构可能稍有不同
- 3、密封条应均匀压入上盖防水槽, 首尾结合处不留缝隙
- 4、盒盖螺钉采用对角顺序安装并以交替渐进方式锁紧
- 5、未注公差参考GB/T 6414-1999



型号	侧	Side A-B	Side C-D	下限	上限
PG7/M12				3	6
PG9/M16				4	8
PG11/M18				5	10
PG13.5/M20				6	11
PG16/M22				10	13
PG19/M24				12	15
PG21/M28				13	18
PG25/M30				16	21
PG29/M36				18	25

技术数据 (仅供参考)

外壳材料	颜色	防护等级	阻燃等级	温度范围
ALSI12	浅灰	IP65	完全阻燃	-40℃~130℃

序号	代号	零件名称	数量	材料	单件质量(g)	总计质量(g)	备注
3	00-S-P-M4-20	十字槽盘头螺钉	4	Q235	2.0	7.9	螺钉 GB/T823-2016 M4×20
2	04071-02-01	上盖	1	ALSI12	328.5	328.5	表面喷塑, 带密封条
1	04007E-01-01	箱体	1	ALSI12	609.5	609.5	表面喷塑

标记				处数				分区				更改文件号				签名				年、月、日				 铸铝防水盒			
设计				标准化				阶段标记				重量(克)				比例											
审核				工艺				批准				第 1 张 共 1 张				视图:				04.007E							